



B.E.T. ISOCRATE

Dossier n° 24.0143 | Réf. CMU

6, rue des Sassafras
44300 NANTES

Téléphone : 02.51.89.77.50
E-mail : infos@isocrate.com - Site Internet : www.isocrate.com

Ce plan n'est valable que pour le lot considéré.
Pour tout autre renseignement, il est nécessaire de se reporter au plan architecte ou à l'existant

LES SABLES D'OLONNE (85)

Construction HDJ et CMP/CATTP - Psy. et pédopsy

MAITRE D'OUVRAGE : EPSM de Vendée, Centre Hospitalier GEORGES MAZURELLE,
rue d'Aubigny, 85000 LA ROCHE SUR YON

AMO : A2MO NANTES, 17 Boulevard de Berlin, 44000 NANTES

ARCHITECTE : NOMADE ARCHITECTES, Agence Ouest,
18 rue Alfred Kastler, 56000 VANNES

BUREAU D'ETUDES TECHN. : BERIM, Les Salorges 2, 3 Bd Salvador Allende, 44100 NANTES

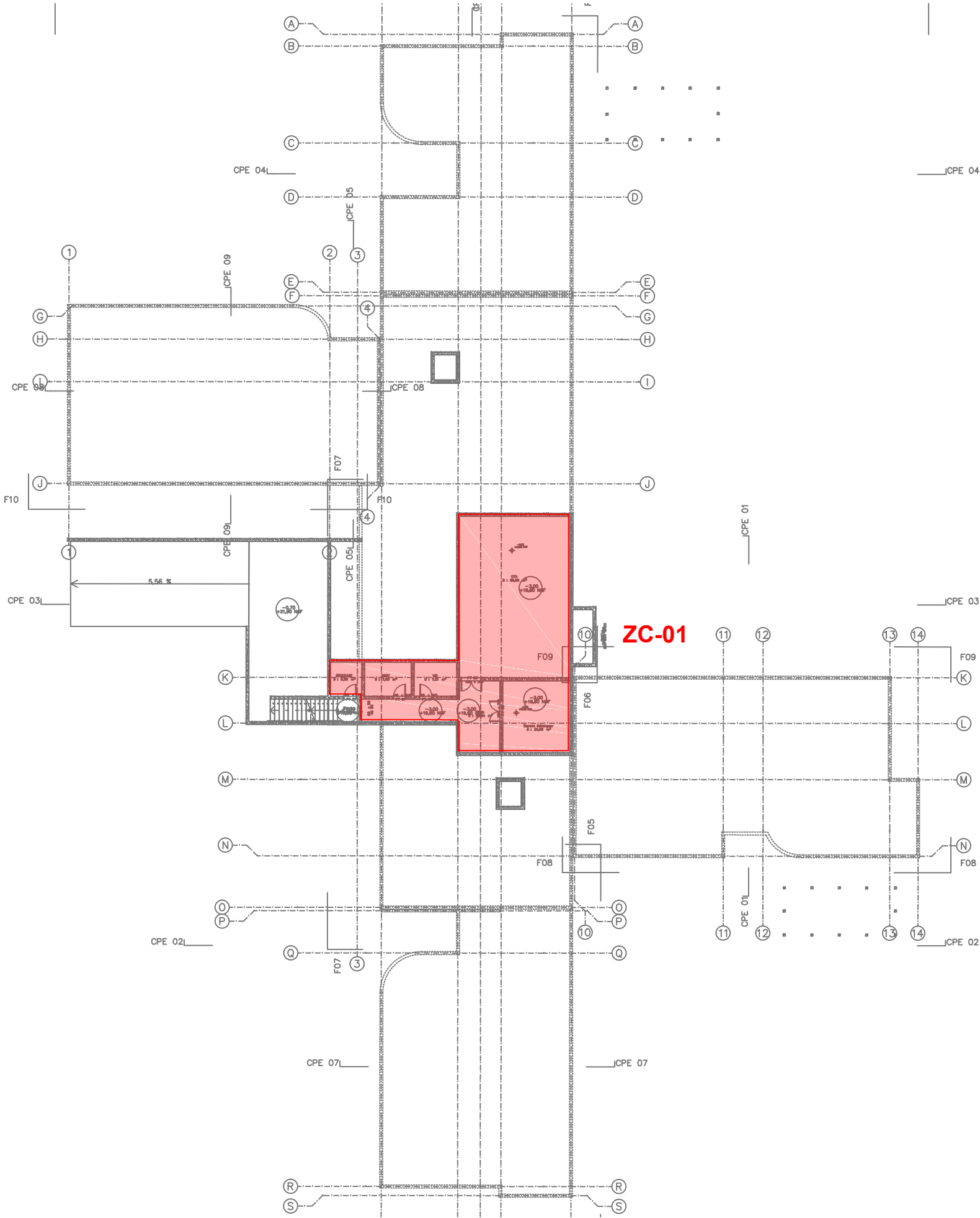
SSI : ISOCRATE, 6 rue de Sassafras, 44300 NANTES

12/25	0	Edition initiale		
Date	Indice	Modifications	Dessinateur	Contrôleur

Phase : DCE

Date: Décembre 2025	PLAN DE ZONES SSI	N° Plan:
Réf dossier: BM15230110		
		Ech:

Ces plans ne sont pas des plans d'exécution. Les cotes sont données à titre indicatif. L'entreprise devra les relever avant l'exécution.



Maîtrise d'Ouvrage
EPSM de Vendée
Centre hospitalier Georges Mazurelle
rue d'aubigny
85 000 LA ROCHE SUR YON

Maîtrise d'Oeuvre
NOMADE ARCHITECTES
Agence Ouest
18 rue Alfred Kastier
56 000 VANNES

LES SABLES D'OLONNE (85)
Construction HDJ et CMP/CATTP -
Psy. et pédopsy

01

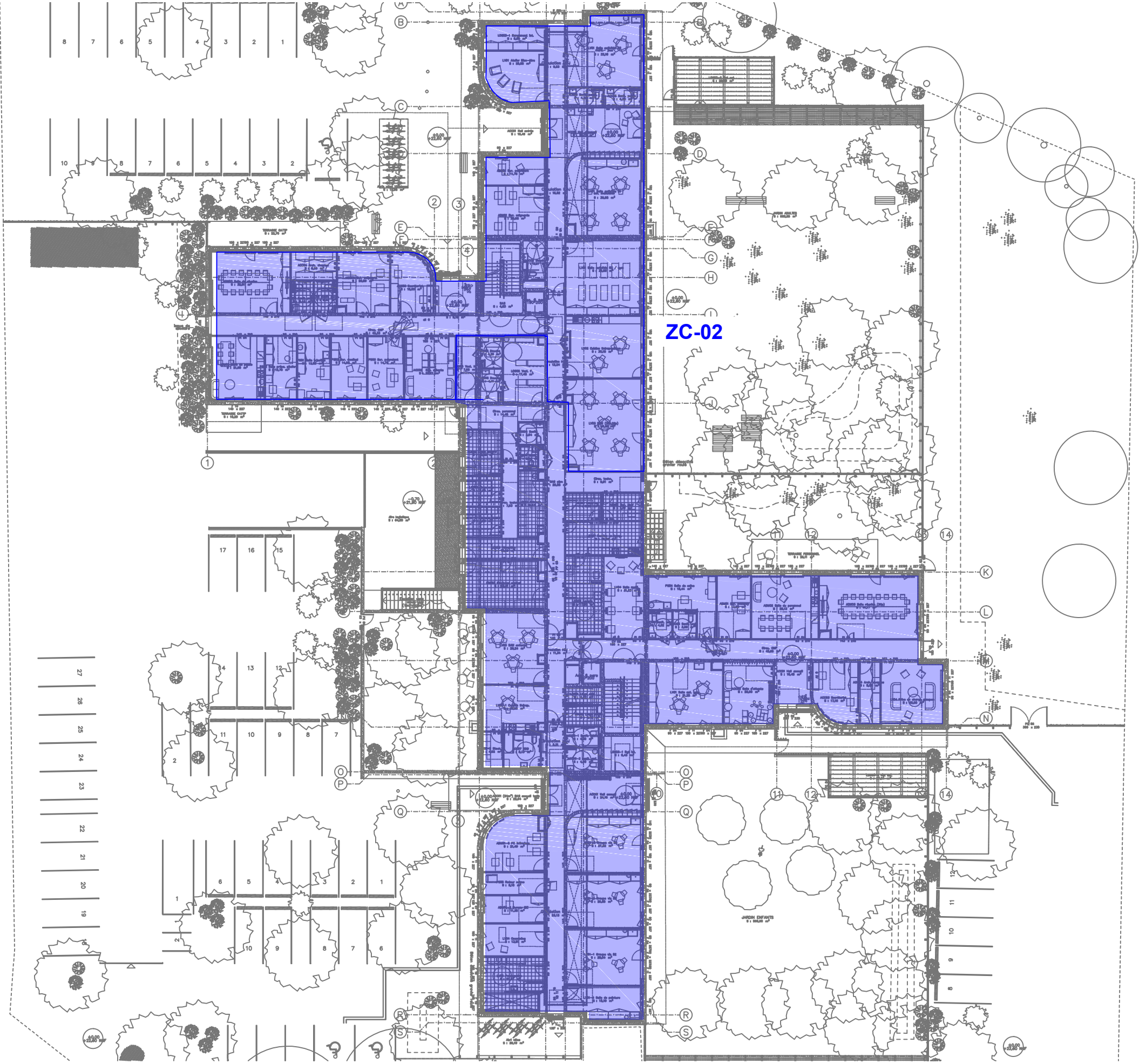
ZONE DE COMPARTIMENTAGE
NIVEAU SOUS SOL

échelle
-
ind.
1

DCE

12.2025

Ces plans ne sont pas des plans d'exécution. Les cotes sont données à titre indicatif. L'entreprise devra les relever avant l'exécution.



Maîtrise d'Ouvrage
EPSM de Vendée
Centre hospitalier Georges Mazurelle
rue d'aubigny
85 000 LA ROCHE SUR YON

Maîtrise d'Oeuvre
NOMADE ARCHITECTES
Agence Ouest
18 rue Alfred Kastier
56 000 VANNES

LES SABLES D'OLONNE (85)
Construction HDJ et CMP/CATTP -
Psy. et pédopsy

02

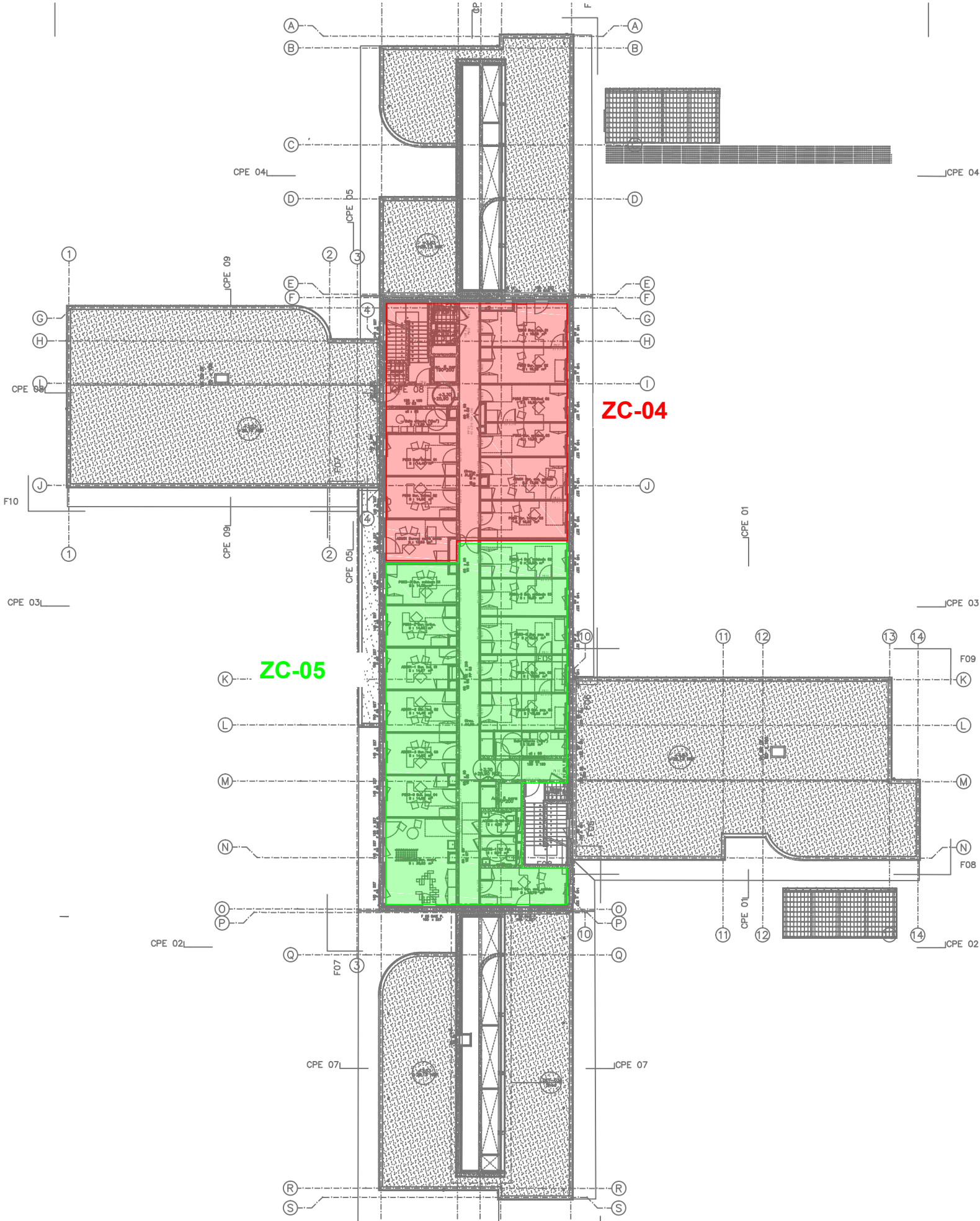
ZONE DE COMPARTIMENTAGE
NIVEAU RDC

échelle
-
ind.
1

DCE

12.2025

Ces plans ne sont pas des plans d'exécution. Les cotes sont données à titre indicatif. L'entreprise devra les relever avant l'exécution.



Maîtrise d'Ouvrage
EPSM de Vendée
Centre hospitalier Georges Mazurelle
rue d'aubigny
85 000 LA ROCHE SUR YON

Maîtrise d'Oeuvre
NOMADE ARCHITECTES
Agence Ouest
18 rue Alfred Kastier
56 000 VANNES

LES SABLES D'OLONNE (85)
Construction HDJ et CMP/CATTP -
Psy. et pédopsy

03

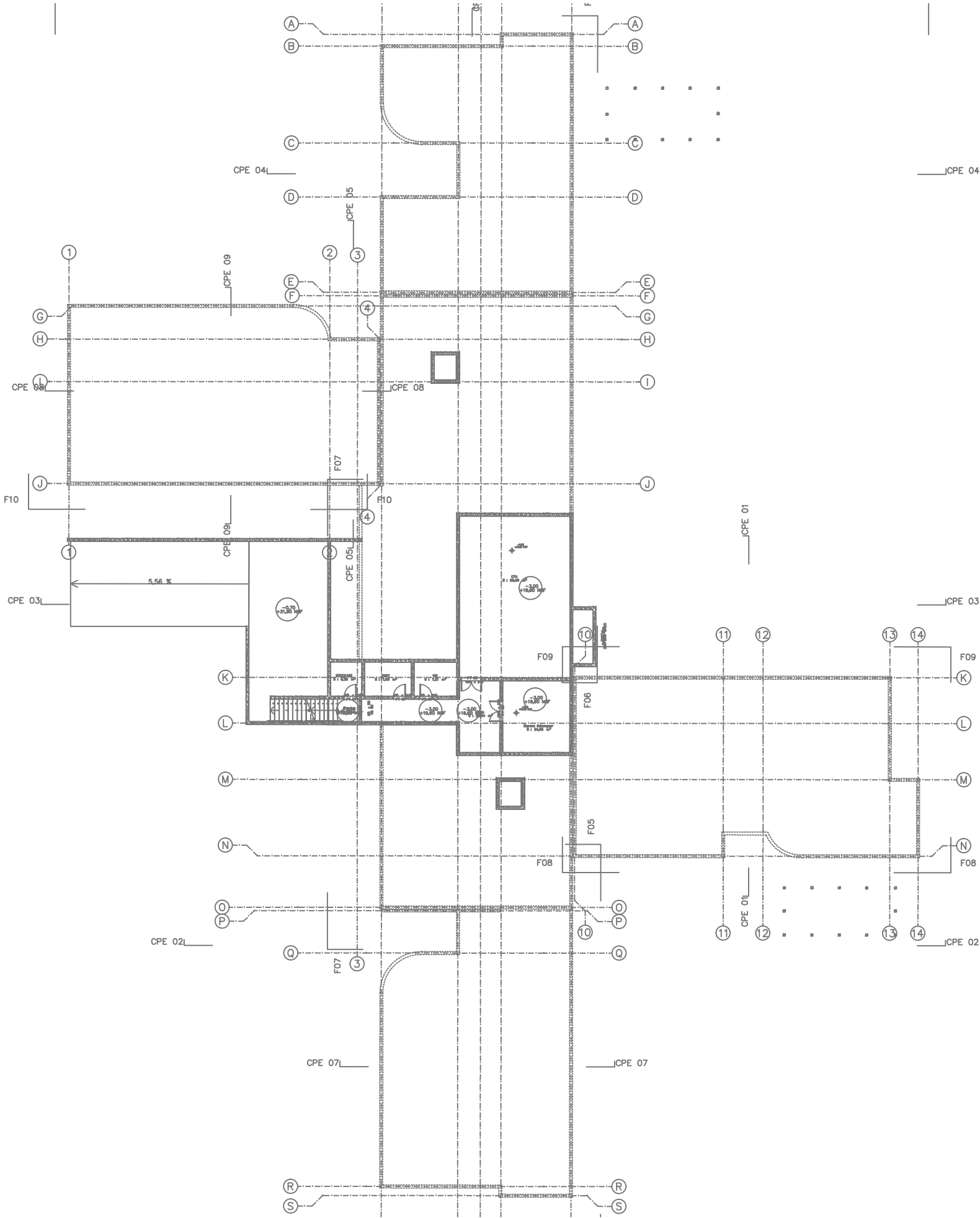
ZONE DE COMPARTIMENTAGE
NIVEAU 1

échelle
-
ind.
1

DCE

12.2025

Ces plans ne sont pas des plans d'exécution. Les cotes sont données à titre indicatif. L'entreprise devra les relever avant l'exécution.



Maîtrise d'Ouvrage
EPSM de Vendée
Centre hospitalier Georges Mazurelle
rue d'aubigny
85 000 LA ROCHE SUR YON

Maîtrise d'Oeuvre
NOMADE ARCHITECTES
Agence Ouest
18 rue Alfred Kastier
56 000 VANNES

LES SABLES D'OLONNE (85)
Construction HDJ et CMP/CATTP -
Psy. et pédopsy

04

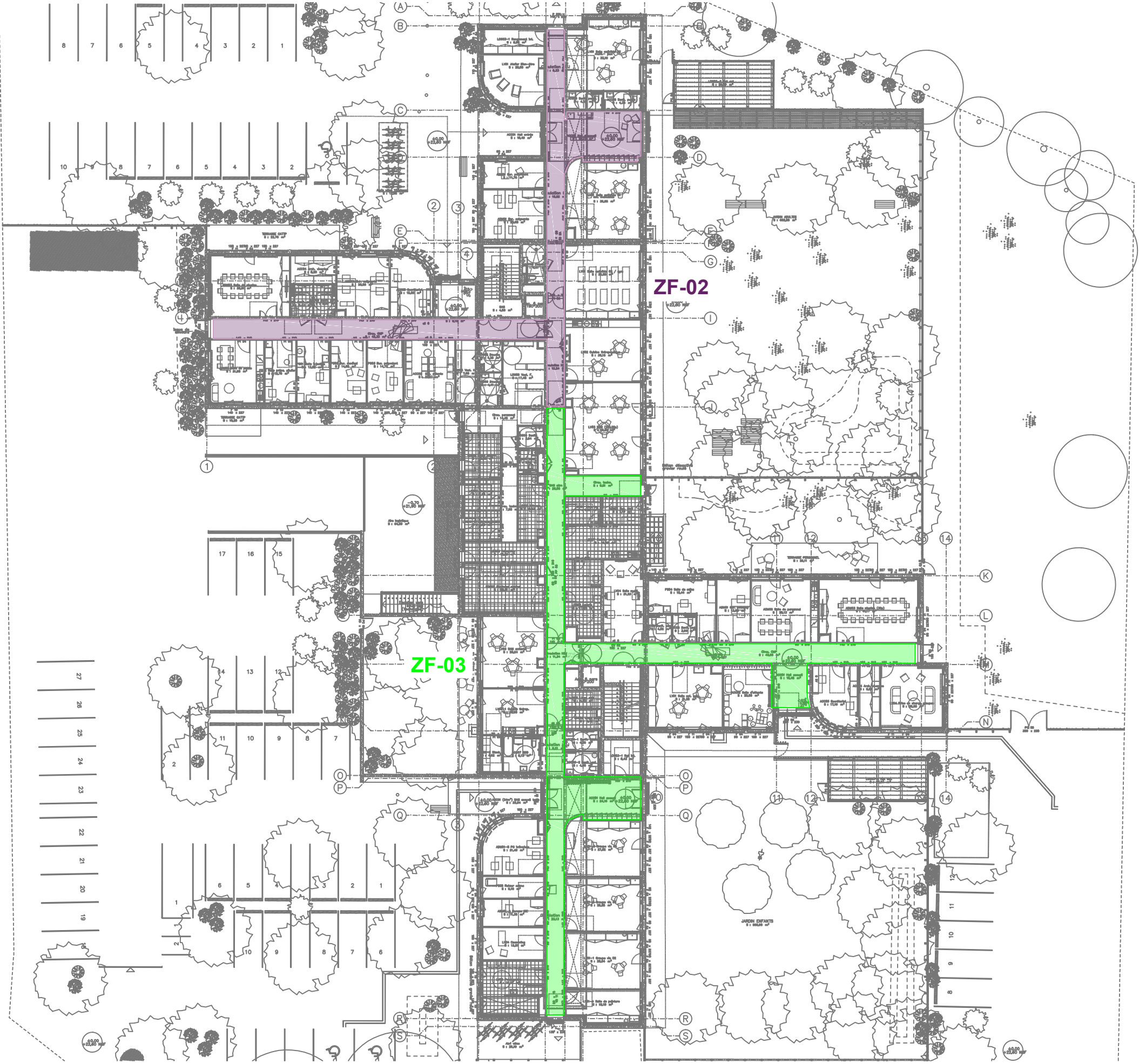
ZONE DE DESENFUMAGE
NIVEAU SOUS SOL

échelle
-
ind.
1

DCE

12.2025

Ces plans ne sont pas des plans d'exécution. Les cotes sont données à titre indicatif. L'entreprise devra les relever avant l'exécution.



Maîtrise d'Ouvrage
EPSM de Vendée
Centre hospitalier Georges Mazurelle
rue d'aubigny
85 000 LA ROCHE SUR YON

Maîtrise d'Oeuvre
NOMADE ARCHITECTES
Agence Ouest
18 rue Alfred Kastier
56 000 VANNES

LES SABLES D'OLONNE (85)
Construction HDJ et CMP/CATTP -
Psy. et pédopsy

05

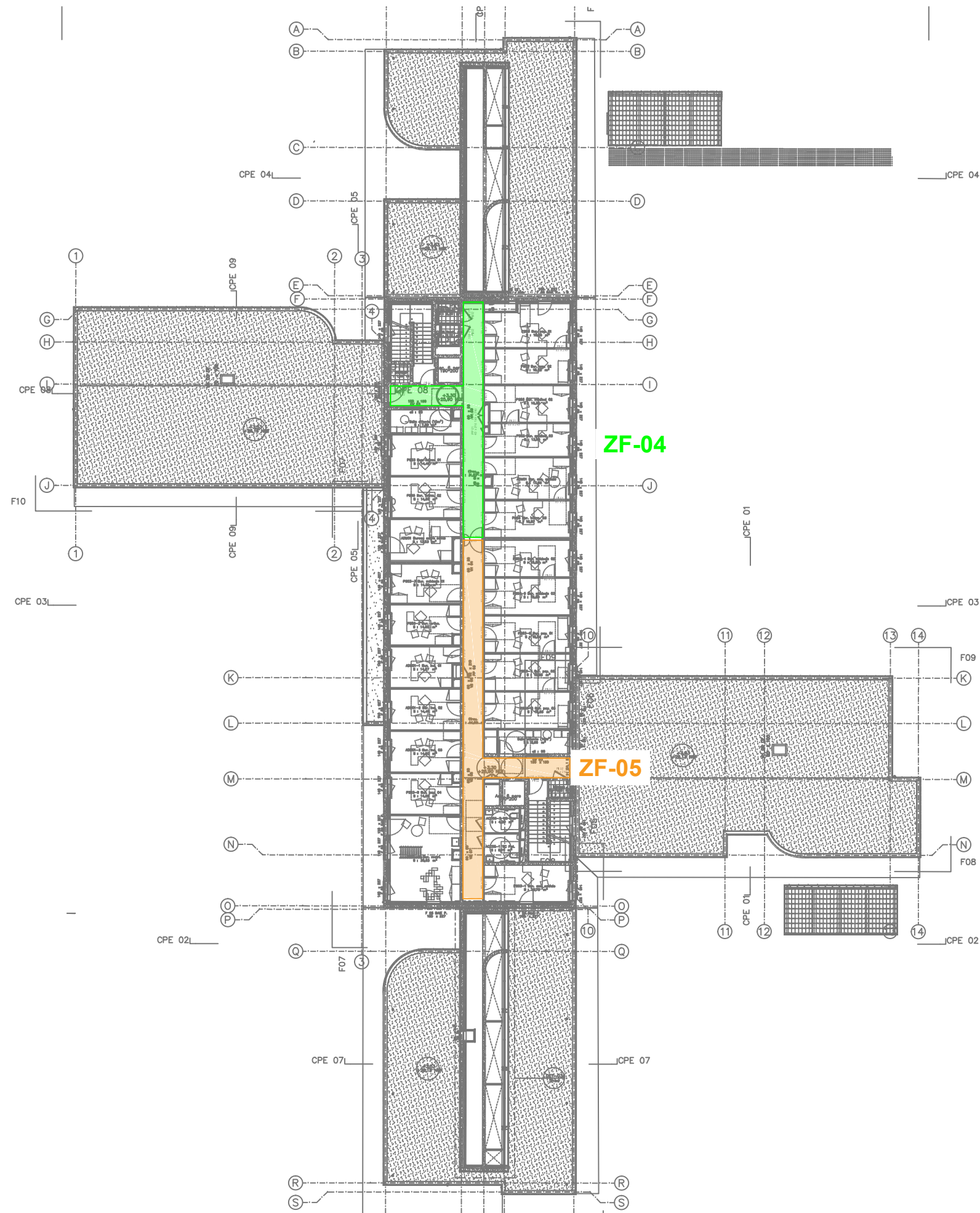
ZONE DE DESENFUMAGE
NIVEAU RDC

échelle
-
ind.
1

DCE

12.2025

Ces plans ne sont pas des plans d'exécution. Les cotes sont données à titre indicatif. L'entreprise devra les relever avant l'exécution.



Maîtrise d'Ouvrage

EPSM de Vendée
Centre hospitalier Georges Mazurelle
rue d'aubigny
85 000 LA ROCHE SUR YON

Maîtrise d'Oeuvre

NOMADE ARCHITECTES
Agence Ouest
18 rue Alfred Kastier
56 000 VANNES

LES SABLES D'OLONNE (85)
Construction HDJ et CMP/CATTP -
Psy. et pédopsy

06

ZONE DE DESENFUMAGE

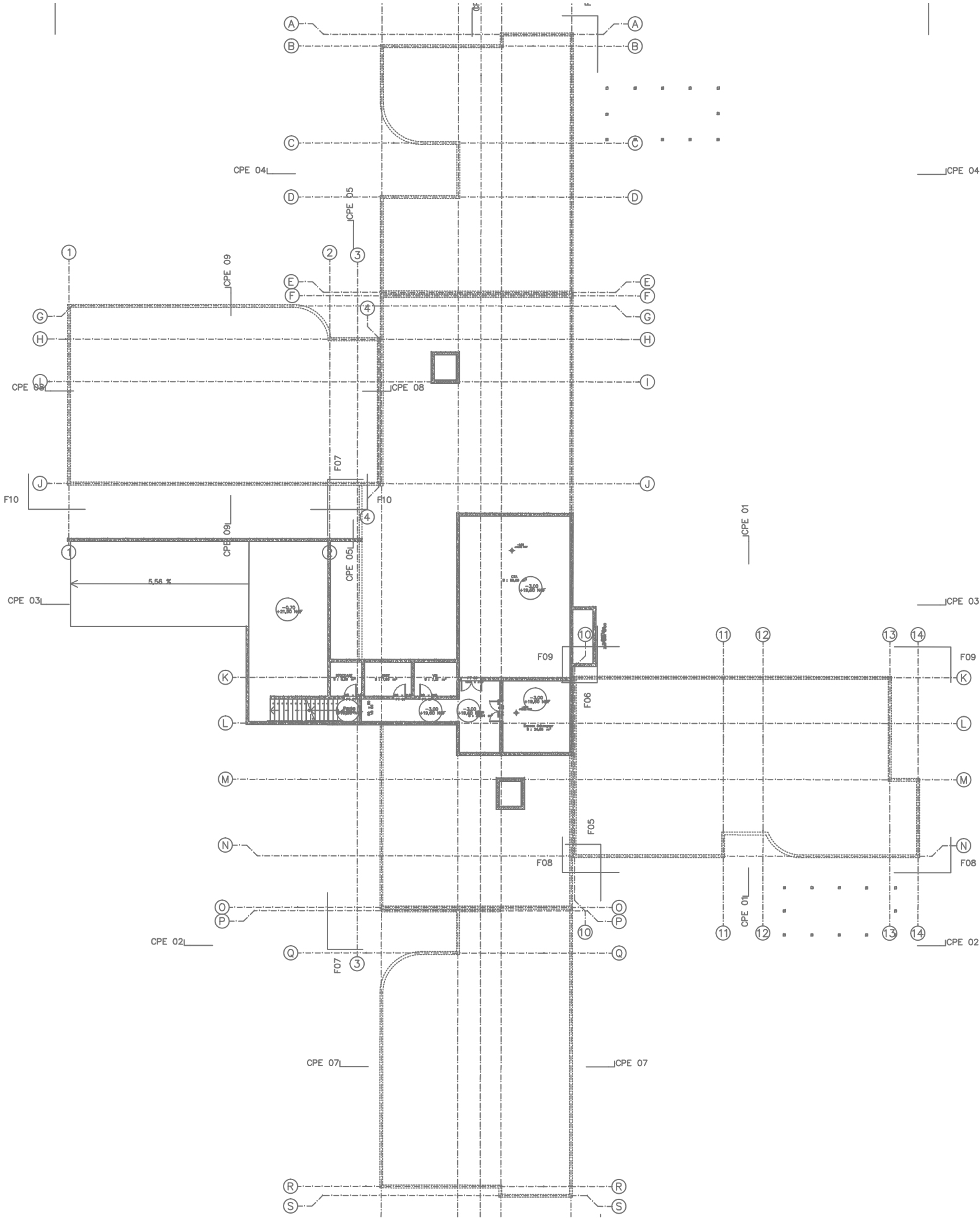
NIVEAU 1

échelle
-
ind.
1

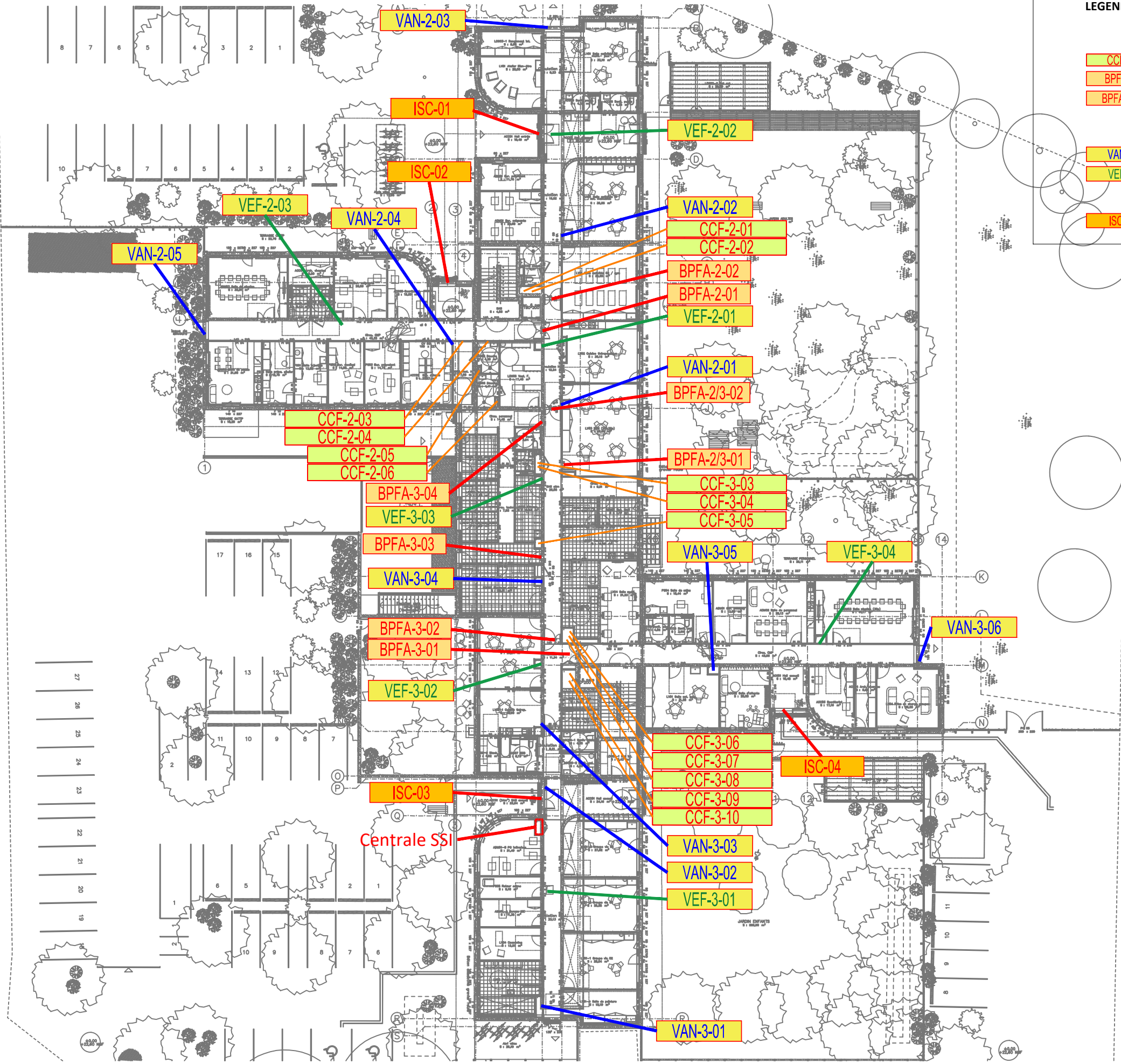
DCE

12.2025

Ces plans ne sont pas des plans d'exécution. Les cotes sont données à titre indicatif. L'entreprise devra les relever avant l'exécution.



Ces plans ne sont pas des plans d'exécution. Les cotes sont données à titre indicatif. L'entreprise devra les relever avant l'exécution.



LEGENDE DAS: DISPOSITIF ACTIONNE DE SECURITE

COMPARTIMENTAGE

- CCF Clapet Coupe-Feu Télécommandé
- BPFA Bloc de Porte à Fermeture Automatique
- BPFAS Bloc de Porte à Fermeture Automatique pour adjonction de contact de position

DESENFUMAGE

- VAN Volet d'Amenée Air
- VEF Volet d'Extraction Air

EVACUATION

- ISC Issue de Secours Contrôlée

Maîtrise d'Ouvrage
EPSM de Vendée
Centre hospitalier Georges Mazurelle
rue d'aubigny
85 000 LA ROCHE SUR YON

Maîtrise d'Oeuvre
NOMADE ARCHITECTES
Agence Ouest
18 rue Alfred Kastier
56 000 VANNES

LES SABLES D'OLONNE (85)
Construction HDJ et CMP/CATTP -
Psy. et pédopsy

08

DISPOSITIF ACTIONNE DE SECURITE

NIVEAU RDC

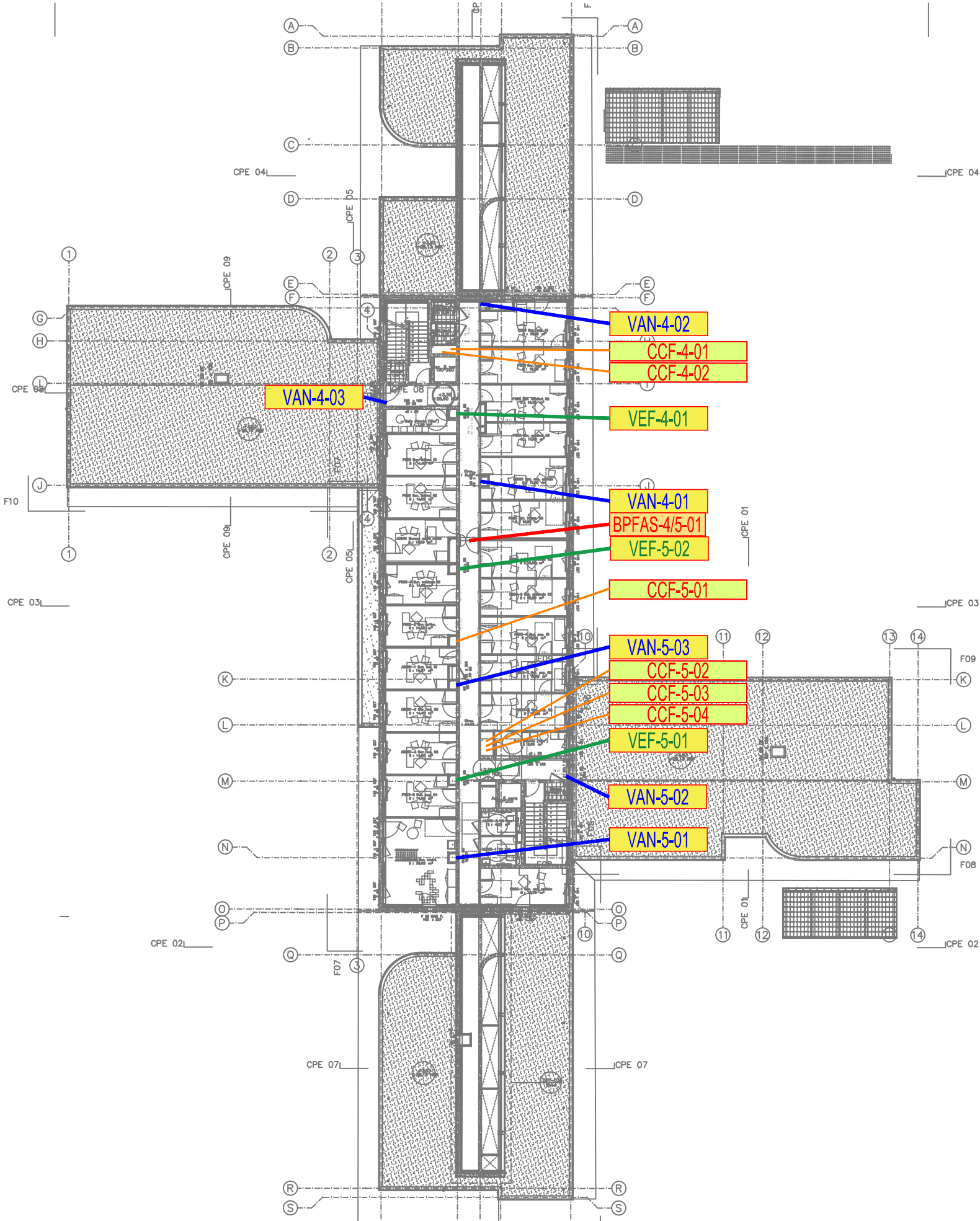
échelle
-

ind.
1

DCE

12.2025

Ces plans ne sont pas des plans d'exécution. Les cotes sont données à titre indicatif. L'entreprise devra les relever avant l'exécution.



LEGENDE DAS: DISPOSITIF ACTIONNE DE SECURITE

COMPARTIMENTAGE

CCF

Clapet Coupe-Feu Télécommandé

BPFA

Bloc de Porte à Fermeture Automatique

BPFAS

Bloc de Porte à Fermeture Automatique pour adjonction de contact de position

DESENFUMAGE

VAN

Volet d'Amenée Air

VEF

Volet d'Extraction Air

EVACUATION

ISC

Issue de Secours Contrôlée

Maîtrise d'Ouvrage

EPSM de Vendée
Centre hospitalier Georges Mazurelle
rue d'aubigny
85 000 LA ROCHE SUR YON

Maîtrise d'Oeuvre

NOMADE ARCHITECTES
Agence Ouest
18 rue Alfred Kastier
56 000 VANNES

LES SABLES D'OLONNE (85)
Construction HDJ et CMP/CATTP -
Psy. et pédopsy

09

DISPOSITIF ACTIONNE DE SECURITE

NIVEAU 1

échelle
-
ind.
1

DCE

12.2025